



# Medeltidsveckan

5-12 augusti 2007 Visby

*Evenemangsundersökning genomförd på uppdrag av Gotlands Turistförening.*

*Projektledare Turismens utredningsinstitut: Kristina Gilbertsson*

# Innehållsförteckning

<i>Sammanfattning</i>	<u><i>sid.3</i></u>
<i>Karta med definierade evenemangsområden</i>	<u><i>sid.4</i></u>
<i>Syfte och Metod</i>	<u><i>sid.5</i></u>
<i>Bortfallsanalys</i>	<u><i>sid.6</i></u>
<i>Definitioner</i>	<u><i>sid.7</i></u>
<i>Kön - och Åldersfördelning</i>	<u><i>sid.8</i></u>
<i>Sällskapssammansättning</i>	<u><i>sid.9</i></u>
<i>Besökarnas hemvist</i>	<u><i>sid.10-12</i></u>
<i>Beslutstillfälle</i>	<u><i>sid.13</i></u>
<i>Besök och besöksdagar</i>	<u><i>sid.14</i></u>
<i>Tidigare besök</i>	<u><i>sid.15</i></u>
<i>Eventuell framtida medverkan</i>	<u><i>sid.16</i></u>
<i>Primär informationskälla</i>	<u><i>sid.17</i></u>
<i>Betygssättning Medeltidsveckan</i>	<u><i>sid.18-21</i></u>
<i>Deltagande på aktiviteter</i>	<u><i>sid.22</i></u>
<i>Turisternas primära resesyfte</i>	<u><i>sid.23</i></u>
<i>Turisterna övernattning</i>	<u><i>sid.24</i></u>
<i>Turisternas eventuella återbesök till Gotland</i>	<u><i>sid.25</i></u>
<i>Turisternas dygnskonsumtion</i>	<u><i>sid.26</i></u>
<i>Turistekonomisk omsättning</i>	<u><i>sid.27-29</i></u>

# Sammanfattning

För 24 år sedan arrangerades den första Medeltidsveckan på Gotland. Med en början som en tredagarsfest för Gotlänningarna själva, har den idag vuxit och blivit ett åtta dagar långt evenemang som lockar tusentals turister. Under vecka 32 varje år samlas Medeltidentusiaster inom bland annat musik, teater och hantverk. Medeltidsveckan består av många programpunkter för att nämna några: medeltida marknad, tornerspel, föreläsningar, kurser och gästbud.

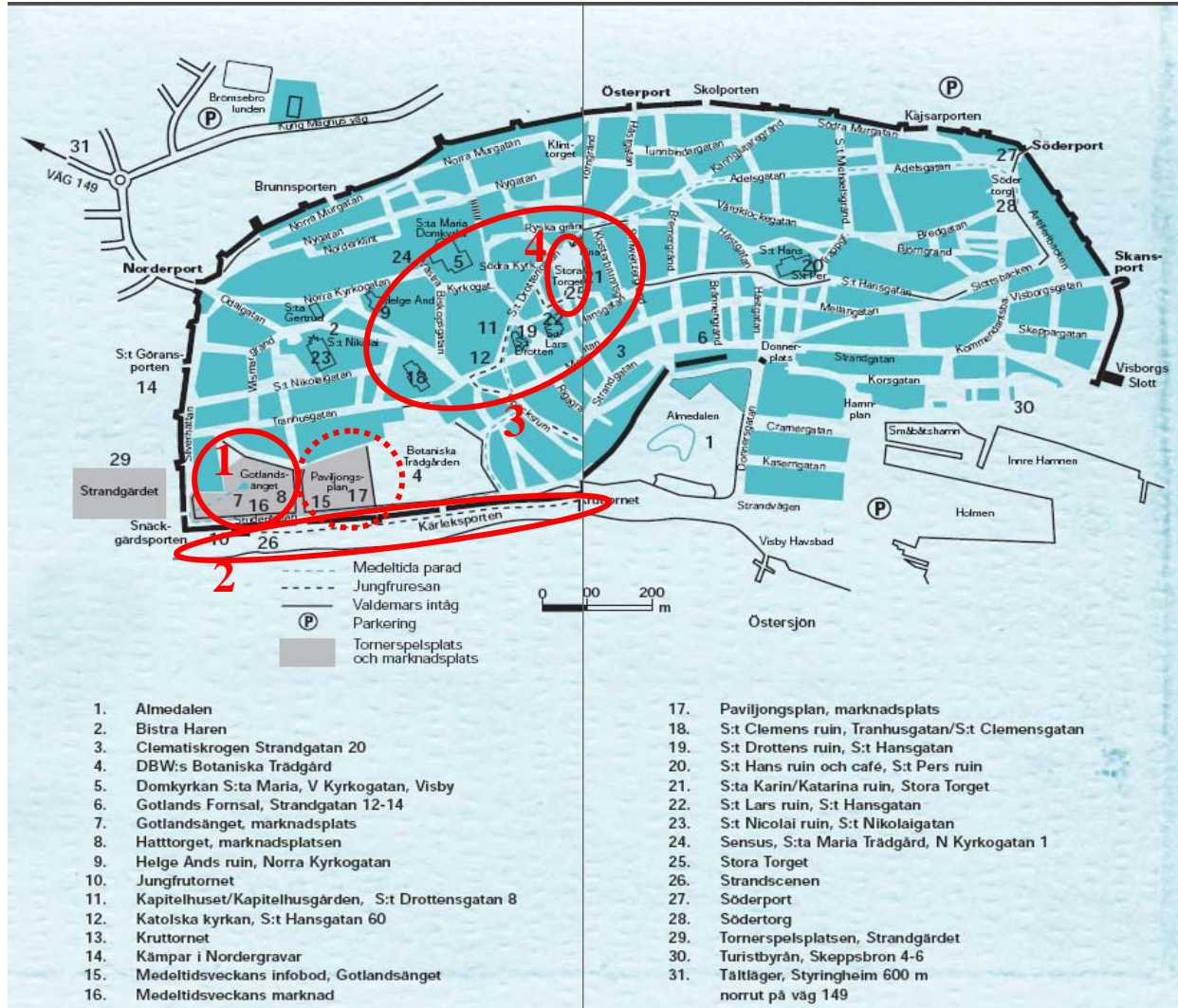
På uppdrag av Gotlands Turistförening genomförde Turismens Utredningsinstitut en undersökning bland besökarna till Medeltidsveckan. Data baseras på 331 personliga intervjuer som genomfördes på plats i Visby 9-12 augusti.

Medeltidsveckan lockade en relativt ung publik och snittåldern uppgick till 33 år. Tre av fyra besökare var bosatta utanför Gotland och de flesta turister kom från följande län: Stockholm, Västra Götaland, Uppsala, 11 procent av turisterna var utländska. De allra flesta turister som besökte Medeltidsveckan övernattade och bodde främst i hyrd stuga/lägenhet samt på campingplats. I genomsnitt konsumerade varje tillrest besökare varor och tjänster för 1 008 kr per dygn, tillsammans uppgick värdet av besökarnas konsumtion till 184 mkr.

Tre fjärdedelar hade besökt Medeltidsveckan tidigare och majoriteten av årets besökare tror att de kommer att besöka Medeltidsveckan även i framtiden. Medeltidsveckan fick i genomsnitt höga betygsomdömen av besökarna, helhetsomdömet var 5,7 på en sjugradig skala.

# Karta med definierade evenemangsområden

- 1= Marknaden inkl. Paviljonsplan
- 2= Strandpromenaden
- 3= Innerstan
- 4= Stora Torget



# Syfte och Metod

## Syfte

Syftet med undersökningen var att kartlägga besökarna på Medeltidsveckan samt att beräkna evenemangets turistekonomiska omsättning.

## Metod

- Personliga intervjuer bland besökare 9-12 augusti
- Totalt antal genomförda intervjuer/urval: 331
- Svarsfrekvens för undersökningen var 79 procent.

Besökarna på evenemanget valdes ut slumpmässigt på fyra olika evenemangsområden: Marknaden, Strandpromenaden, Stora Torget och Innerstan. Detta innebär att alla besökare på respektive område hade lika stor sannolikhet att bli intervjuade de dagar intervjuer genomfördes på respektive område. Besökarna intervjuades på plats under pågående evenemang utifrån ett strukturerat frågeformulär, en enkät. Personer som blev tillfrågade att besvara frågorna men som avböjde medverkan kallas vägrare. Dessa dokumenterades och redovisas i rapportens bortfallsanalys.

# Bortfallsanalys

Antalet vägrare i undersökningen var få (88 st.), vilket medförde en hög svarsfrekvens för denna typ av undersökningsmetod. Värdena på de demografiska variablerna bland vägrarna speglar motsvarande värden på respondenterna i urvalet. Därmed kan vi dra slutsatsen att vägrarna inte skiljer sig från de som svarat. Bland respondenterna i urvalet var andelen kvinnor 47 procent och andelen män 53 och medelåldern 36 år.

Demografi för vägrarna	
Turistandel:	74 procent
Andel män:	57 procent
Andel kvinnor:	43 procent
Medelålder:	41 år

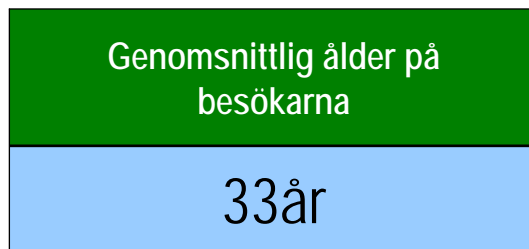
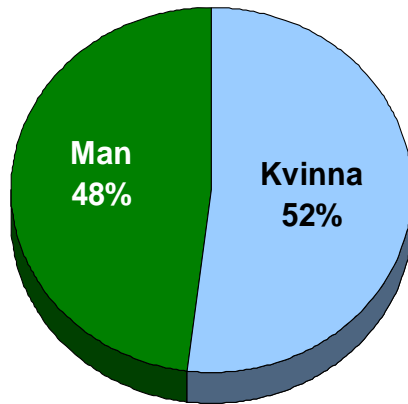
# Definitioner

Nedan redogörs för några centrala begrepp i undersökningen.

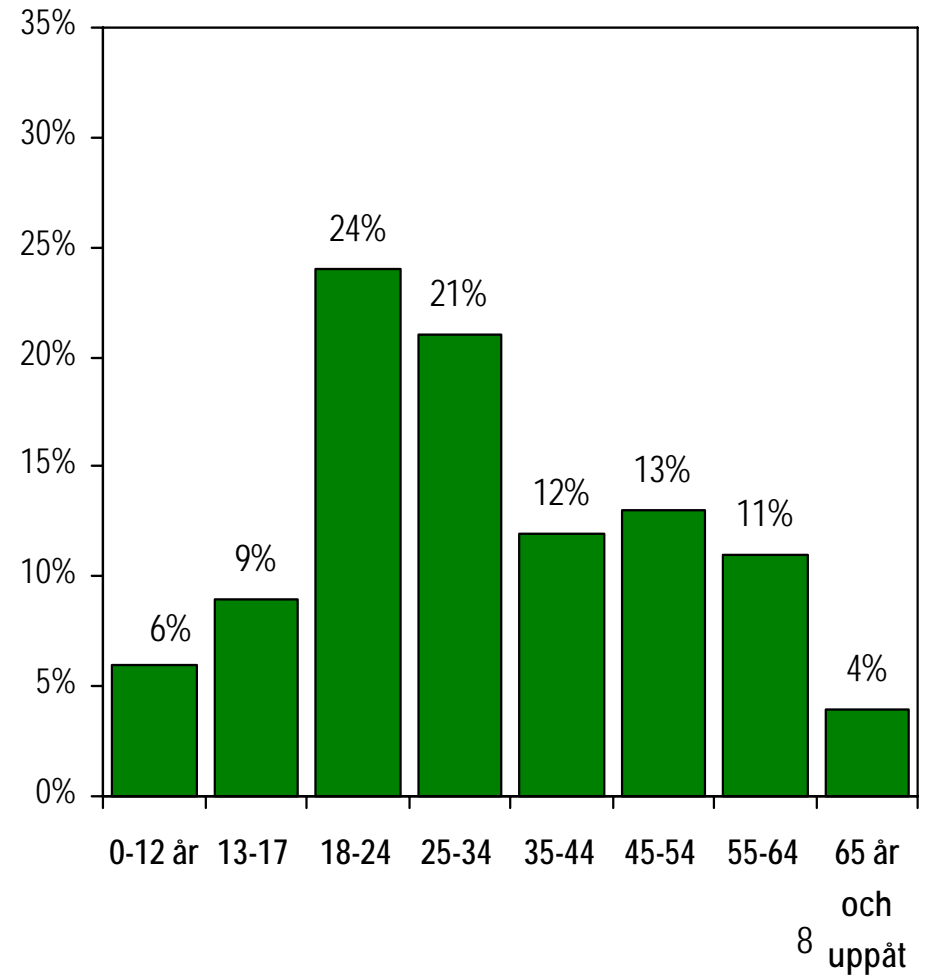
- **Evenemanget.** Med evenemanget avses Medeltidsveckan i Visby. Det förekom en rad aktiviteter och arrangemang på övriga Gotland, dessa ingår ej i denna undersökning.
- **Evenemangsområde.** Med evenemangsområde avses Marknaden, Strandpromenaden, Stora Torget och Innerstan. Se karta sid.2
- **Besökare medeltidsveckan.** Med besökare på evenemanget avses de personer som bevistade något eller några av evenemangsområdena som nämnts ovan. Således ingår inte besökare som endast besökte medeltidsveckans program utanför Visby. För att uppskatta det totala antalet besökare på evenemangsområdet utgick Turismens Utredningsinstitut från befintlig statistik över sålda entrébiljetter till Tornerspelen\* samt inkvarteringsstatistik från SCB. Antalet unika besökare på medeltidsveckan i Visby var ca 40 000 personer\*\*.
- **Besök.** Eftersom evenemangsområdena gick att besöka under åtta dagar innebar det att en och samma person hade möjlighet att göra flera besök på evenemanget. Detta innebär att antalet totala besök på evenemangsområdena överskrider antalet unika besökare. Totala antalet besök under Medeltidsveckan beräknas uppgå till ca 200 000 besök\*\*.
- **Turist.** Det finns en mängd olika definitioner av vad som är en turist. I denna undersökning betraktas personer boende utanför Gotlands län som turister. När begreppet turist används i fortsättningen åsyftas personer som bor permanent utanför Gotlands län men som bevisat evenemanget under Medeltidsveckan.

# Ålder- och könsfördelning

Könsfördelning

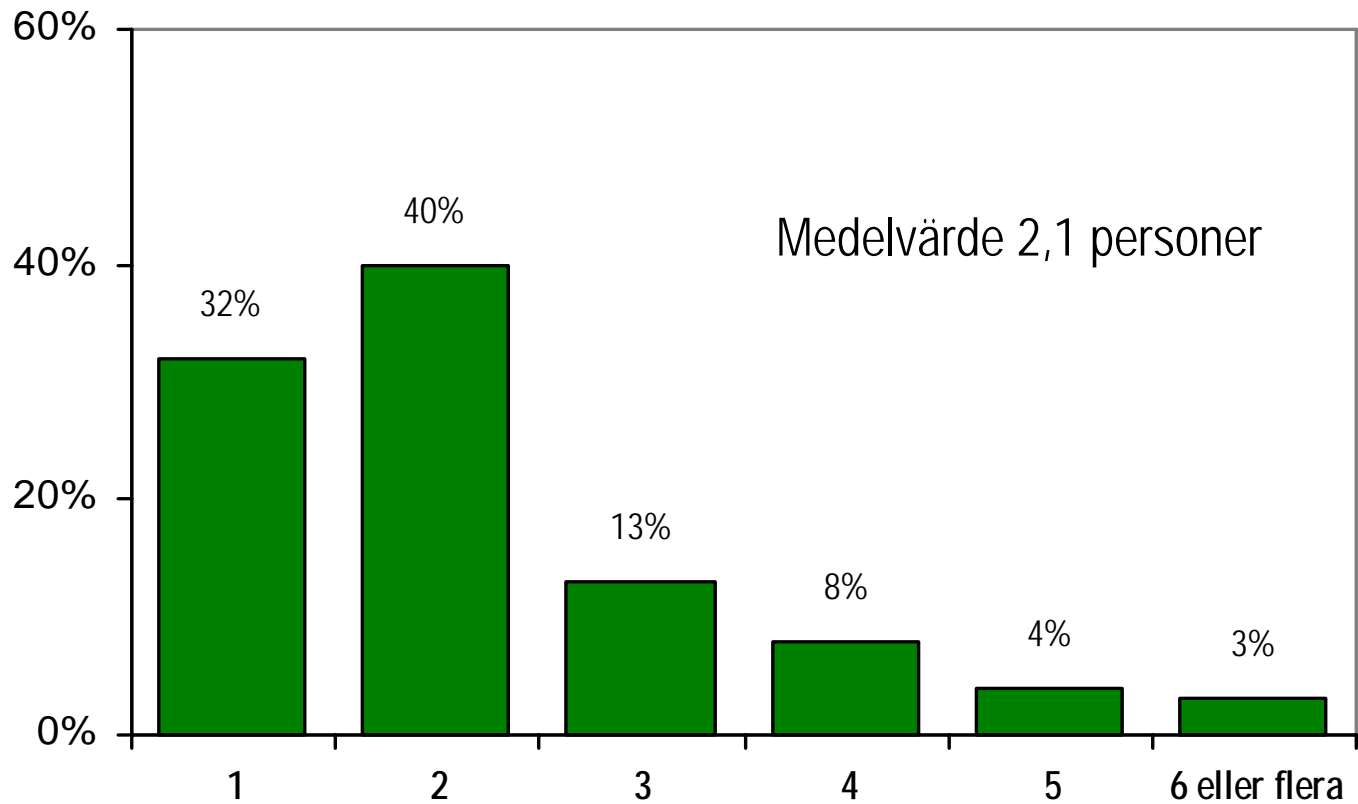


Åldersfördelning

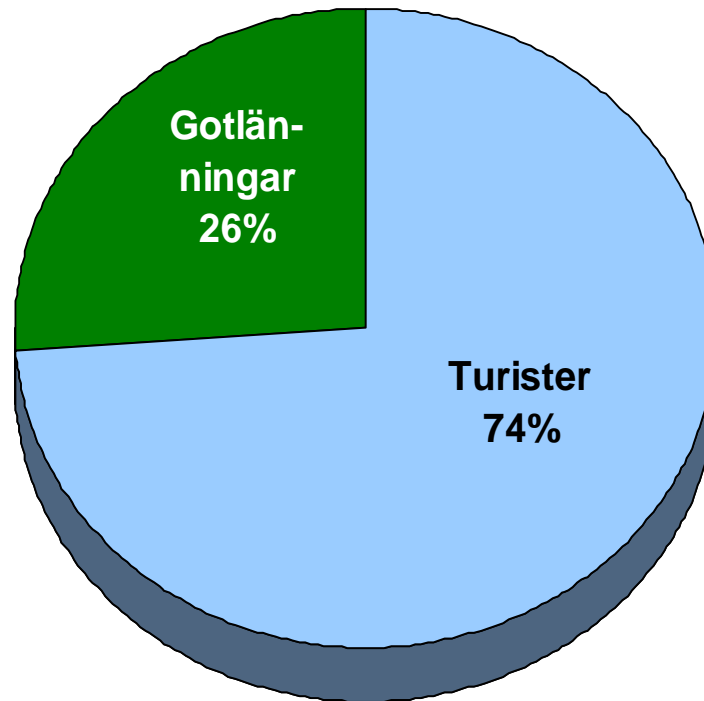


# Sällskapssammansättning

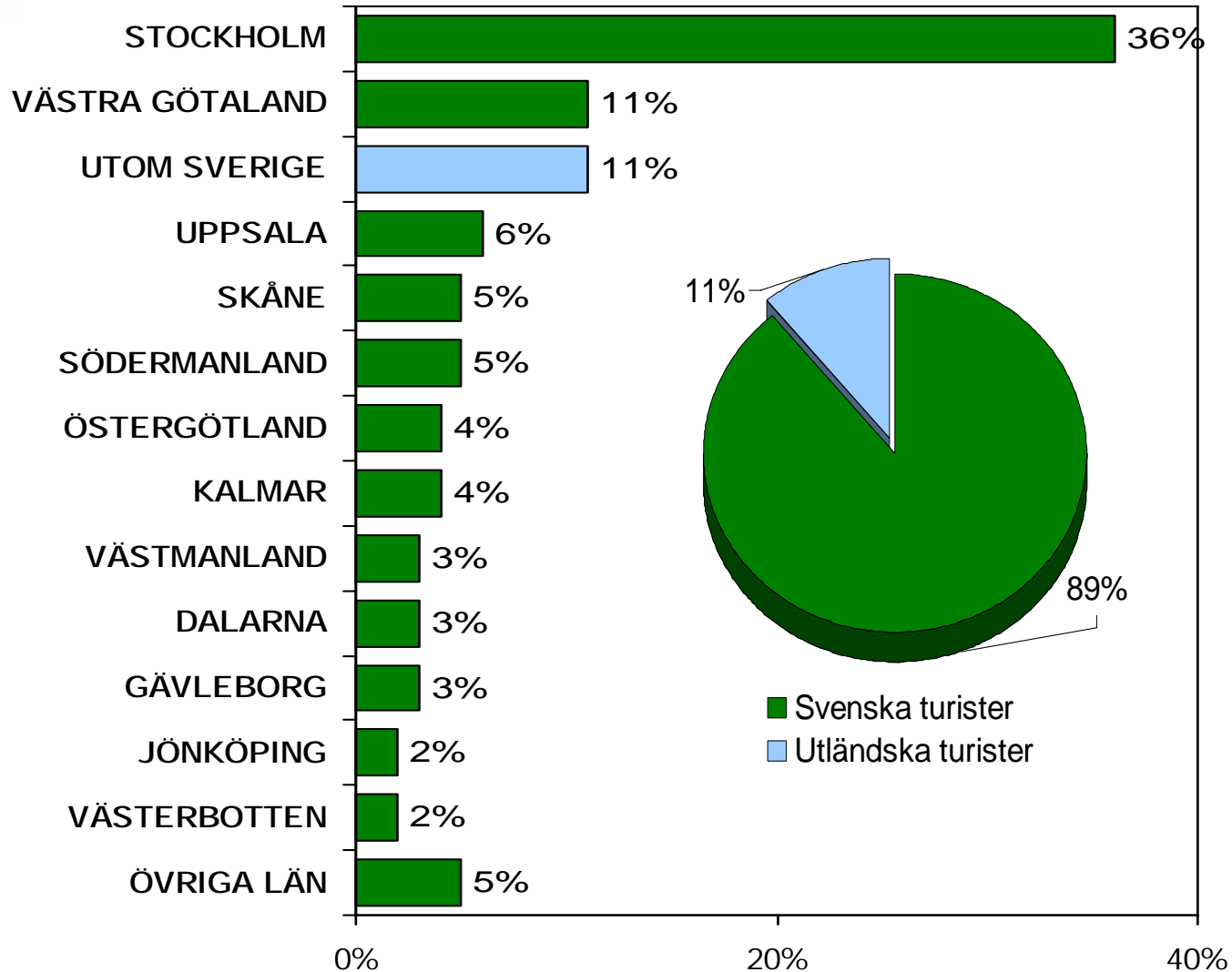
Antal personer i resesällskapet



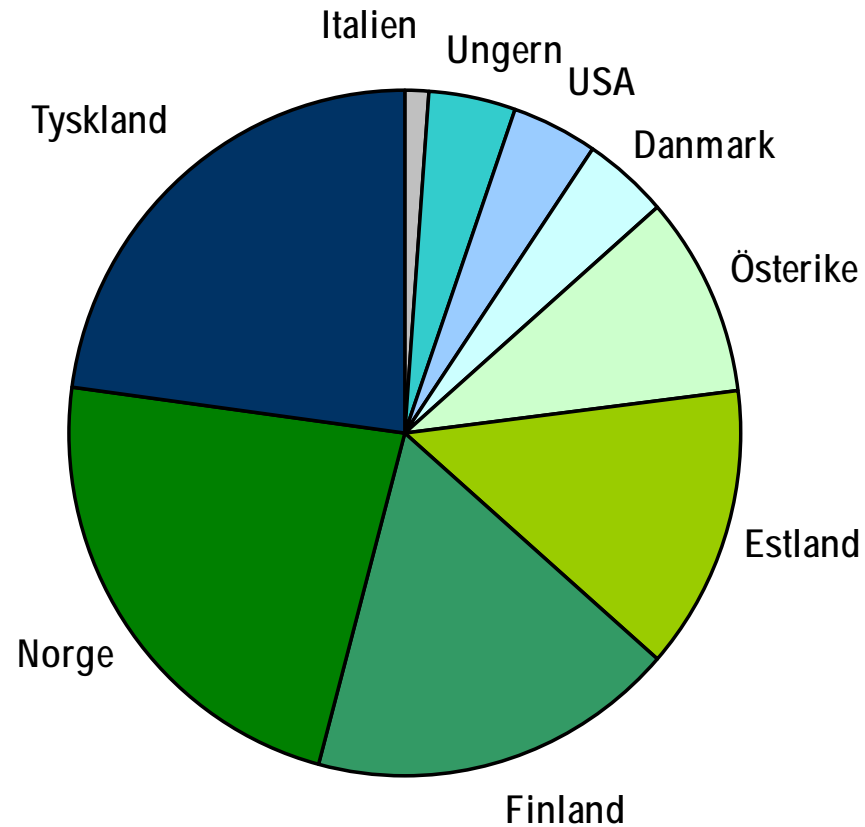
# Turistandel



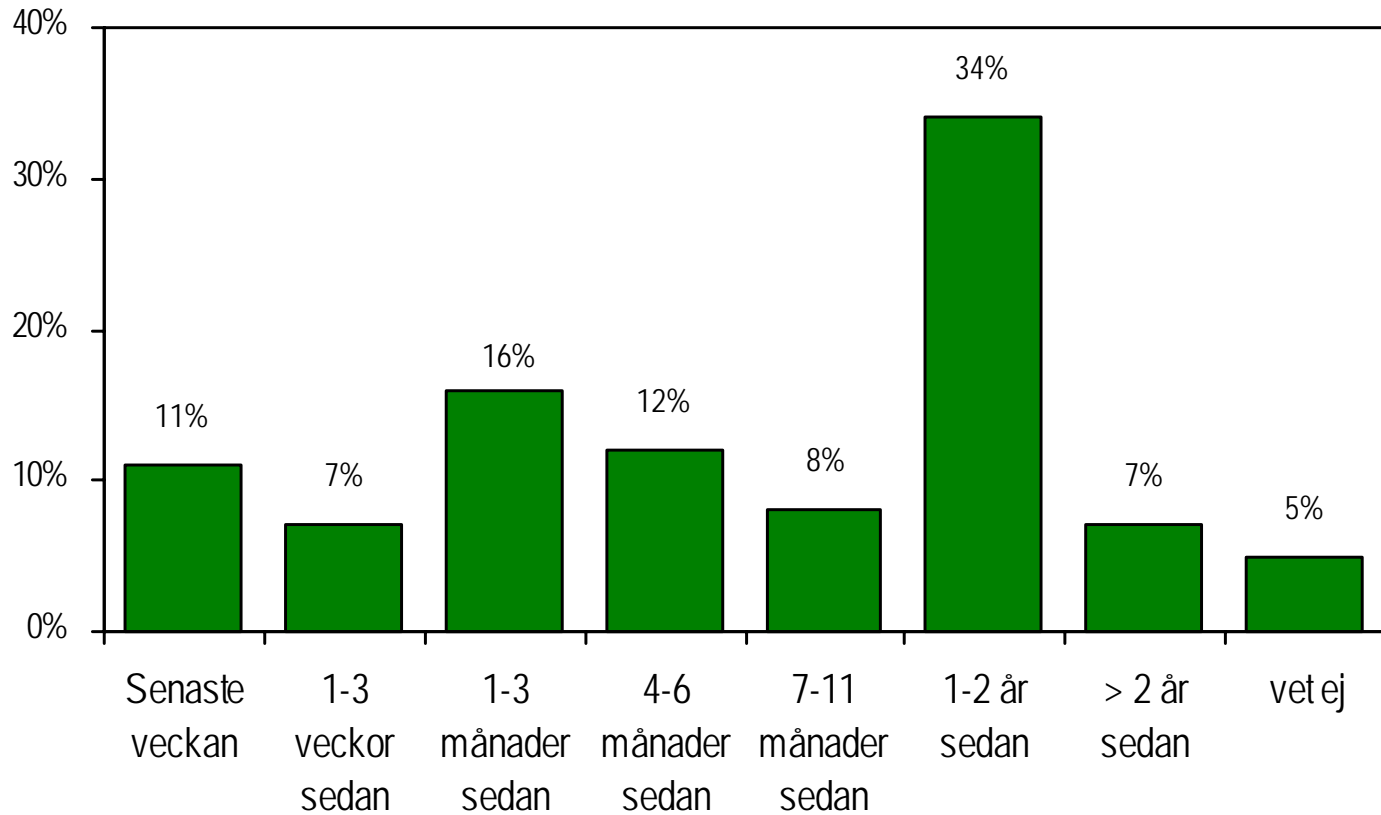
# Turisternas hemvist



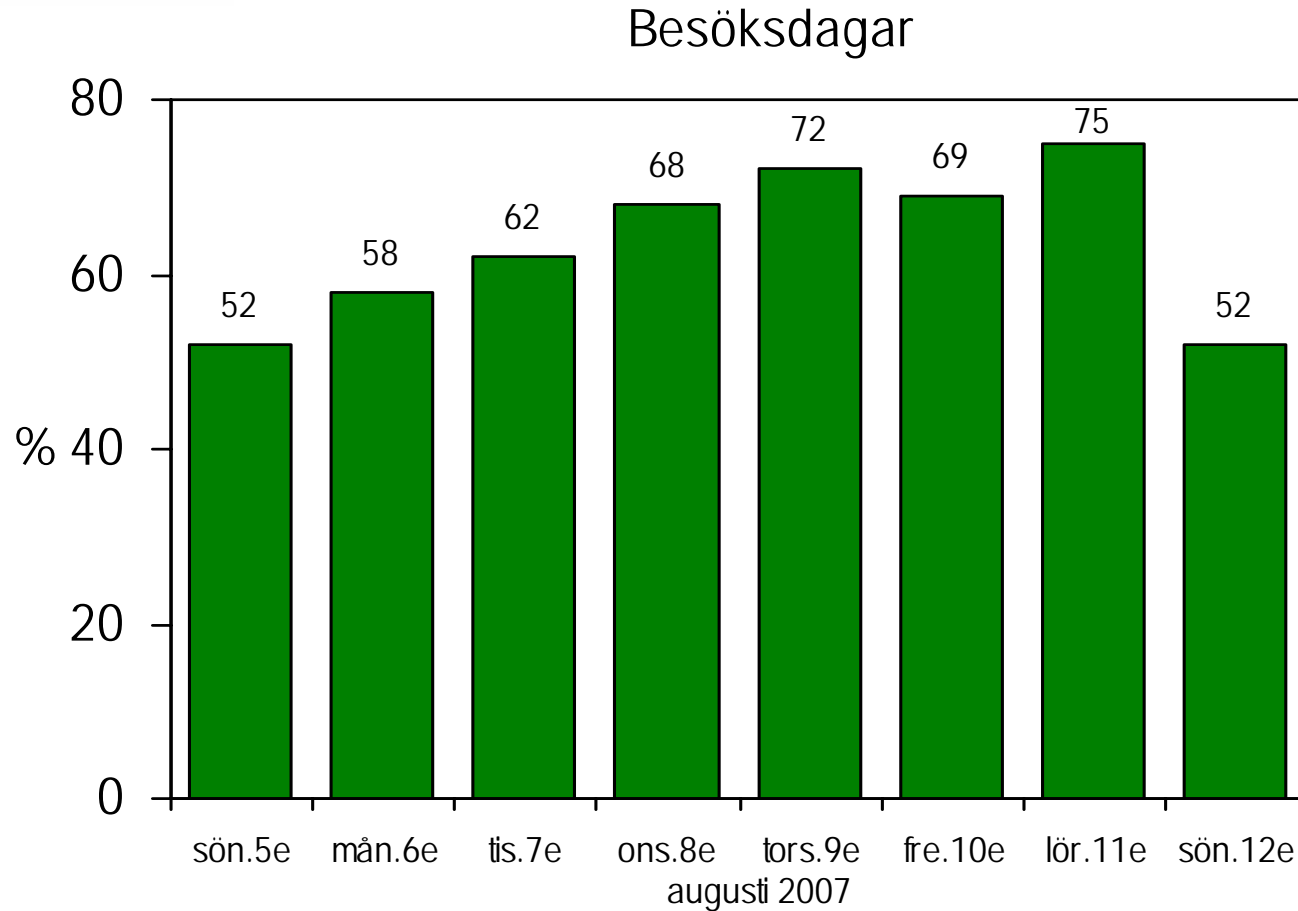
# Hemland för utländska turister



# Beslutstillfälle



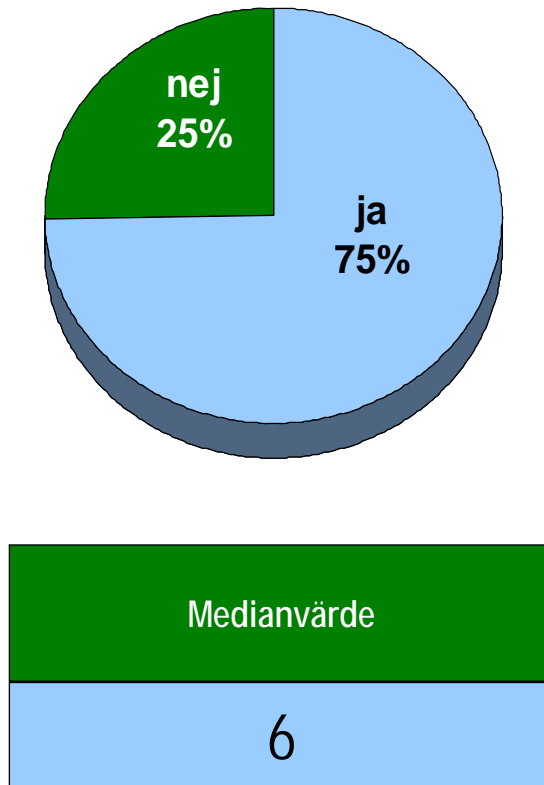
# Besök och besöksdagar



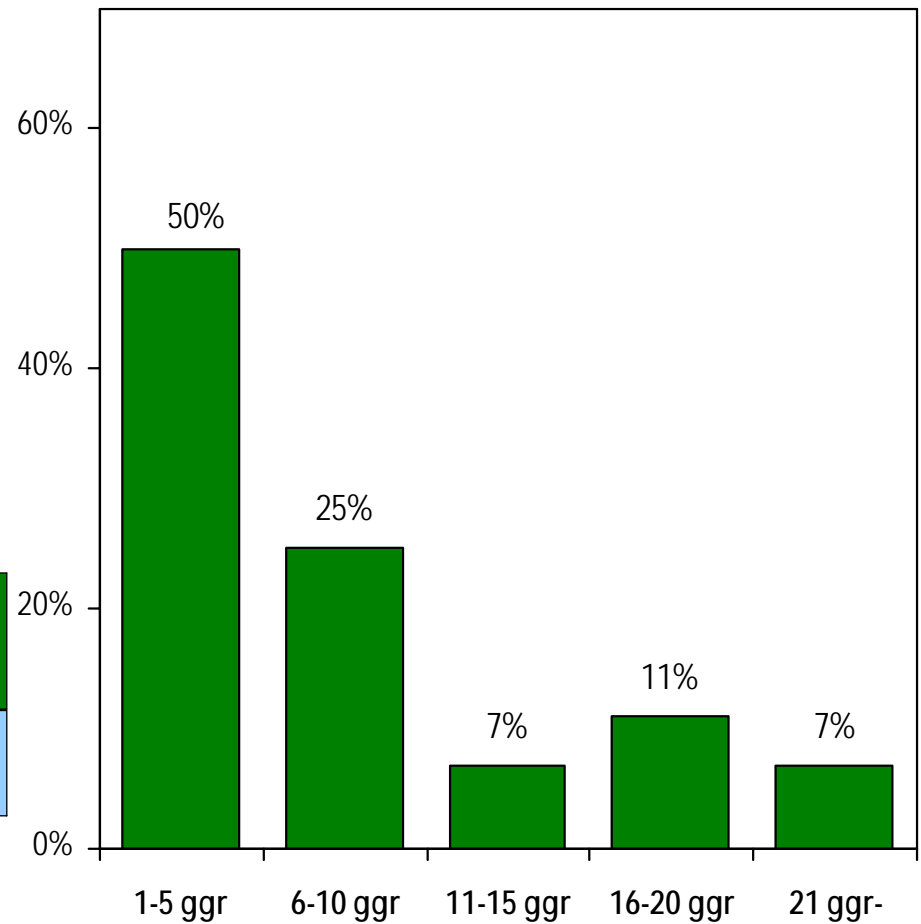
Antal besöksdagar	
1	9 %
2	10 %
3	13 %
4	7 %
5	10 %
6	8 %
7	15 %
8	28 %
Medelvärde	5,2

# Tidigare besök

Besökt evenemanget tidigare år?

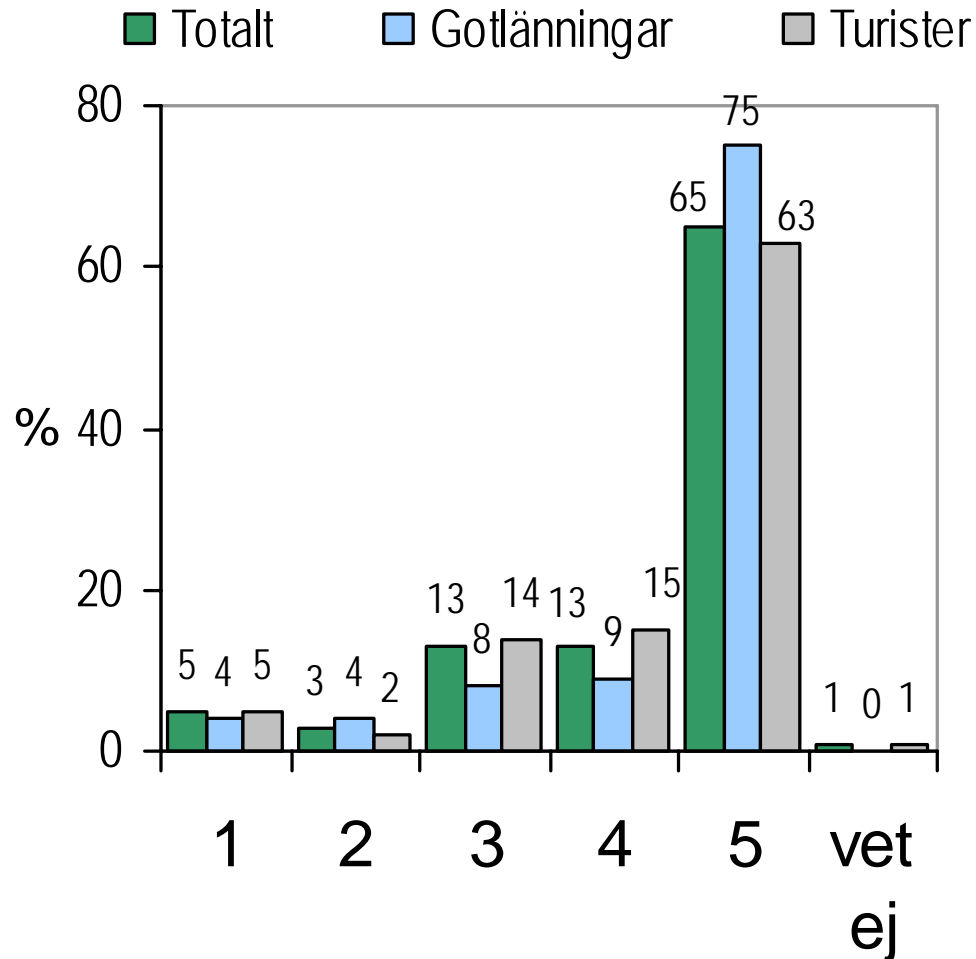


Antal år som man tidigare hade besökt evenemanget

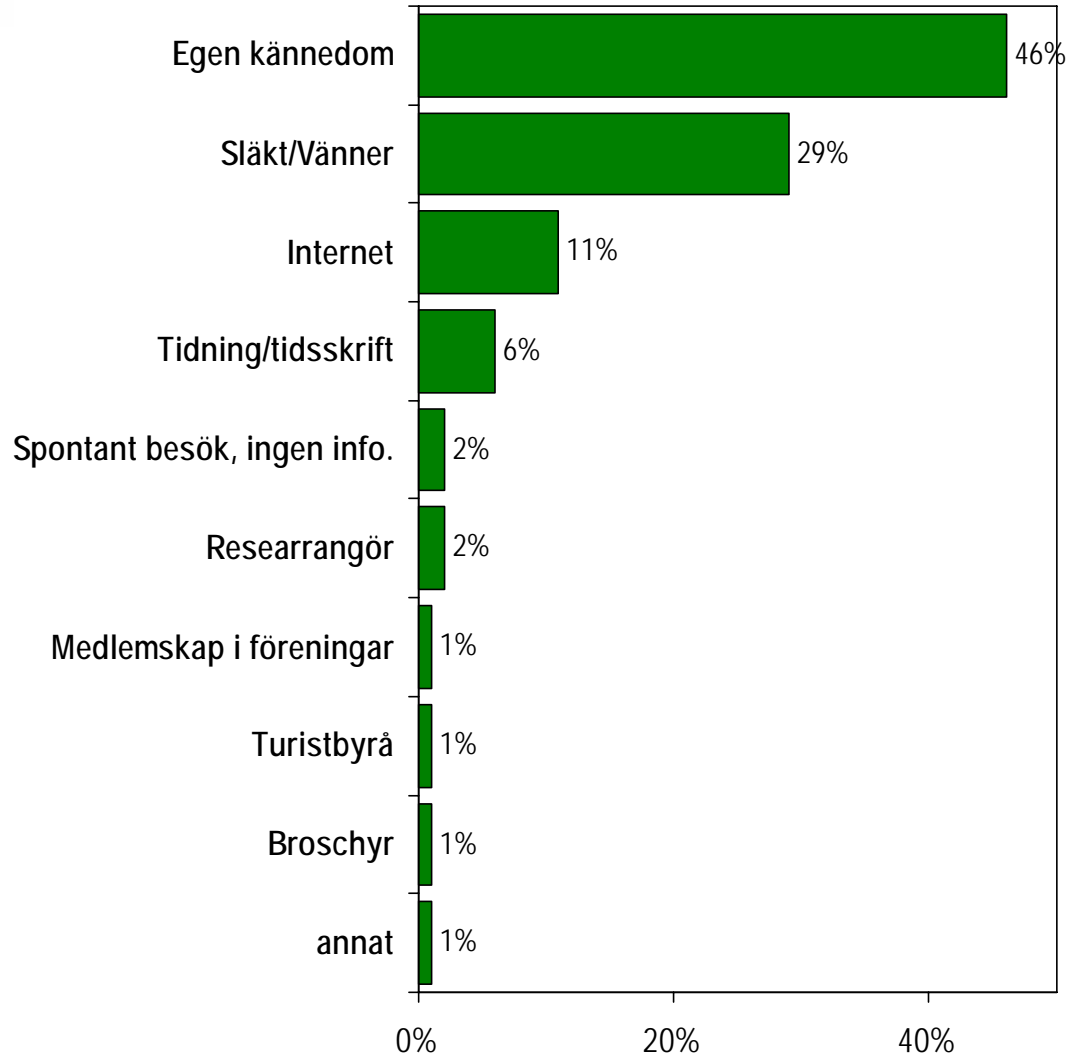


# Eventuell framtida besök

Skala 1-5: 1= Inte alls troligt, 5= Mycket troligt



# Primär informationskälla



# Betygssättning Medeltidsveckan

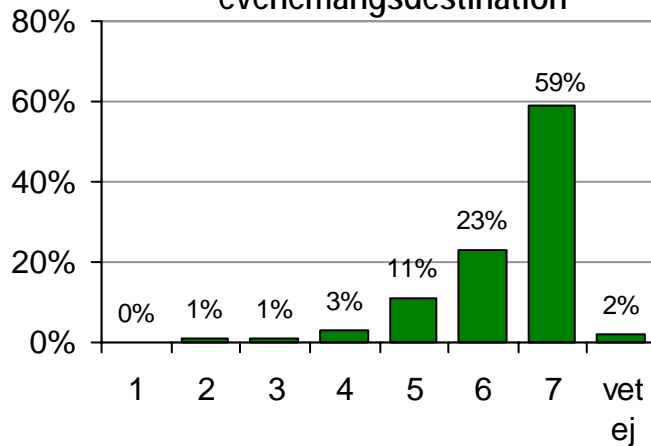
*Skala 1-7: 1= Mycket dåligt, 7= Mycket bra*

Aspekt	Medelbetyg		
	Samtliga	Gotlänningar	Turister
Helhetsintryck Gotland som evenemangsdestination	6,4	6,3	6,4
Helhetsintryck Medeltidsveckan	5,7	5,0	5,9
Programinnehåll under veckan	5,6	5,4	5,6
Tillgänglighet/transport	5,5	5,3	5,6
Service/bekvämligheter	5,1	4,8	5,2
Informationen som gått ut om Medeltidsveckan	5,0	5,0	5,0

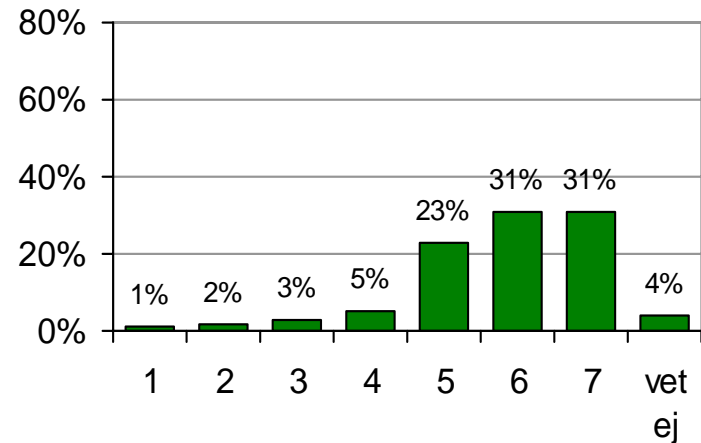
# Betygssättning Medeltidsveckan

## *detaljerad*

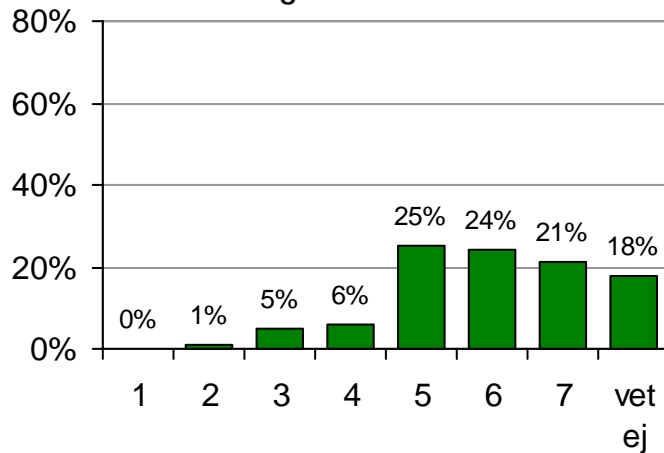
Helhetsintryck av Gotland som  
evenemangsdestination



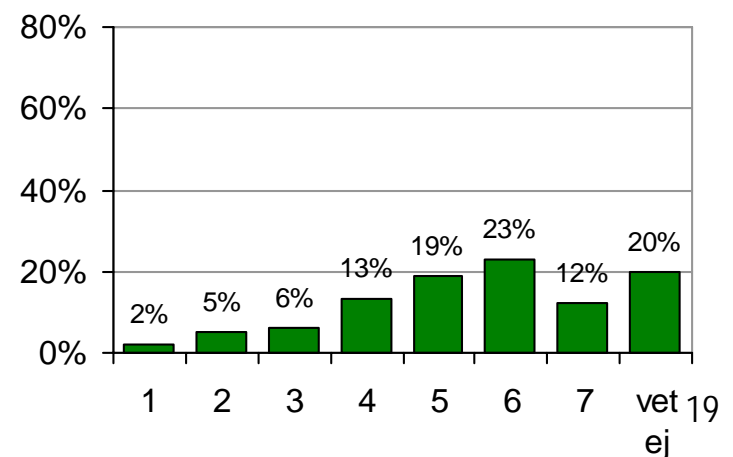
Helhetsintryck Medeltidsveckan



Programinnehållet

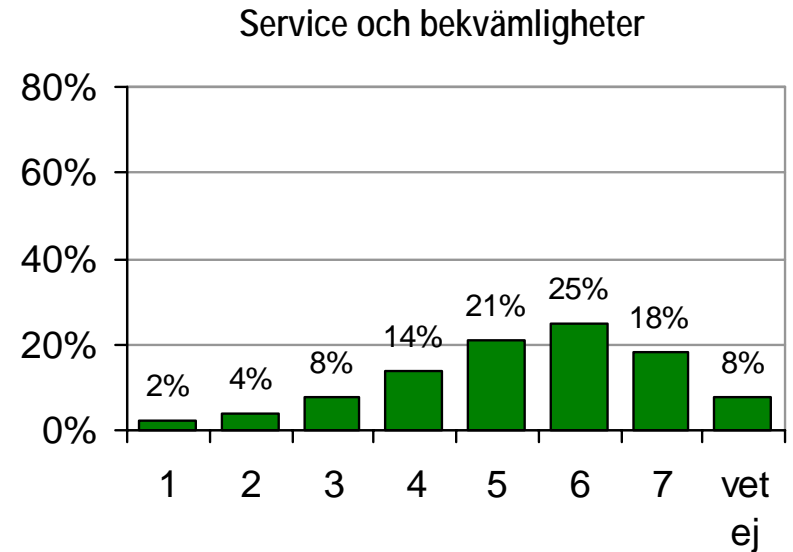
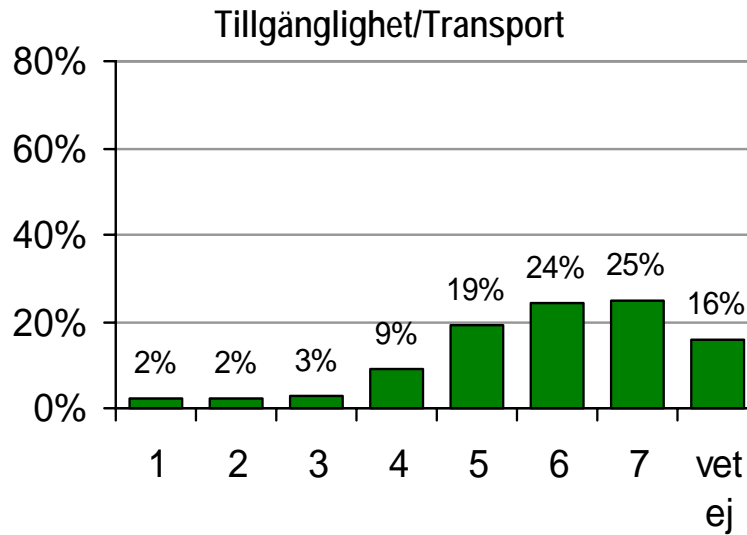


Information om Medeltidsveckan

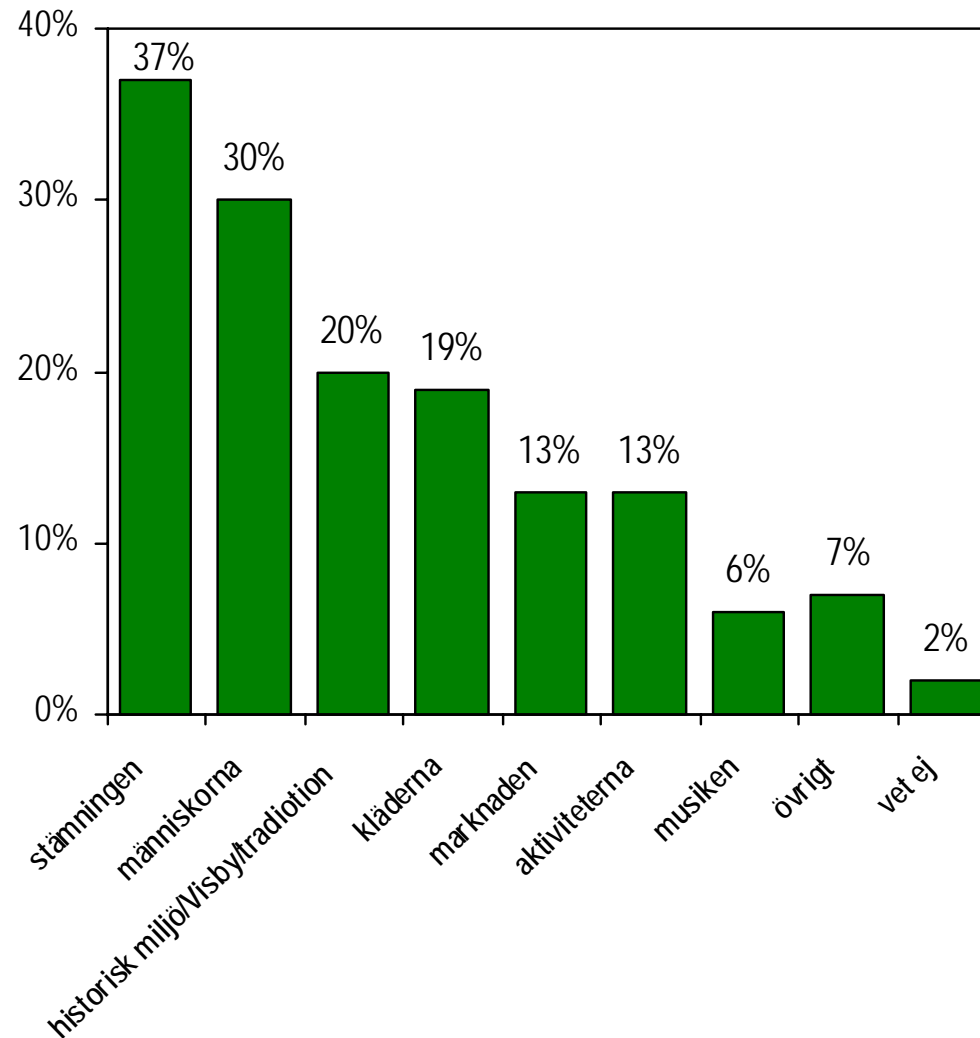


# Betygssättning Medeltidsveckan

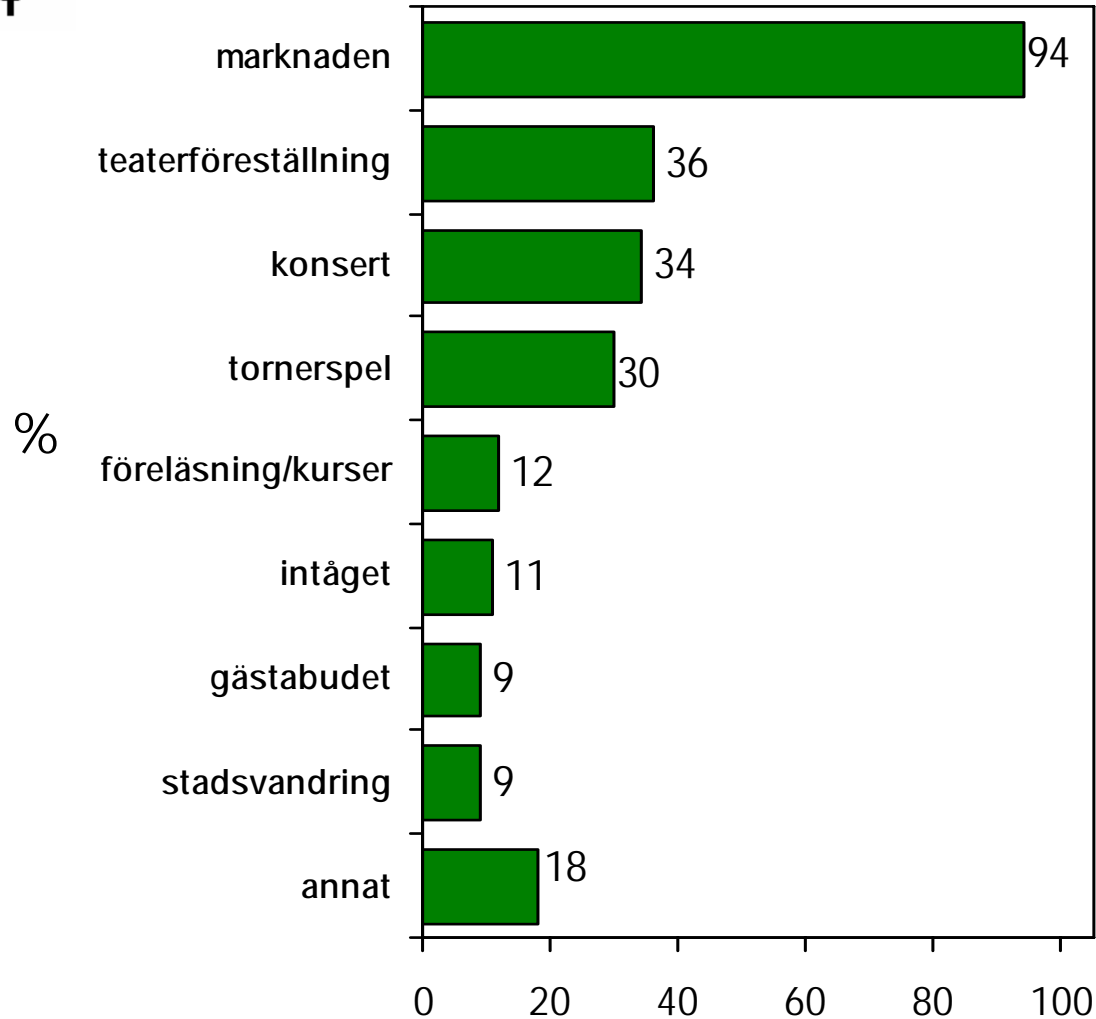
*detaljerad forts.*



# Det bästa med Medeltidsveckan

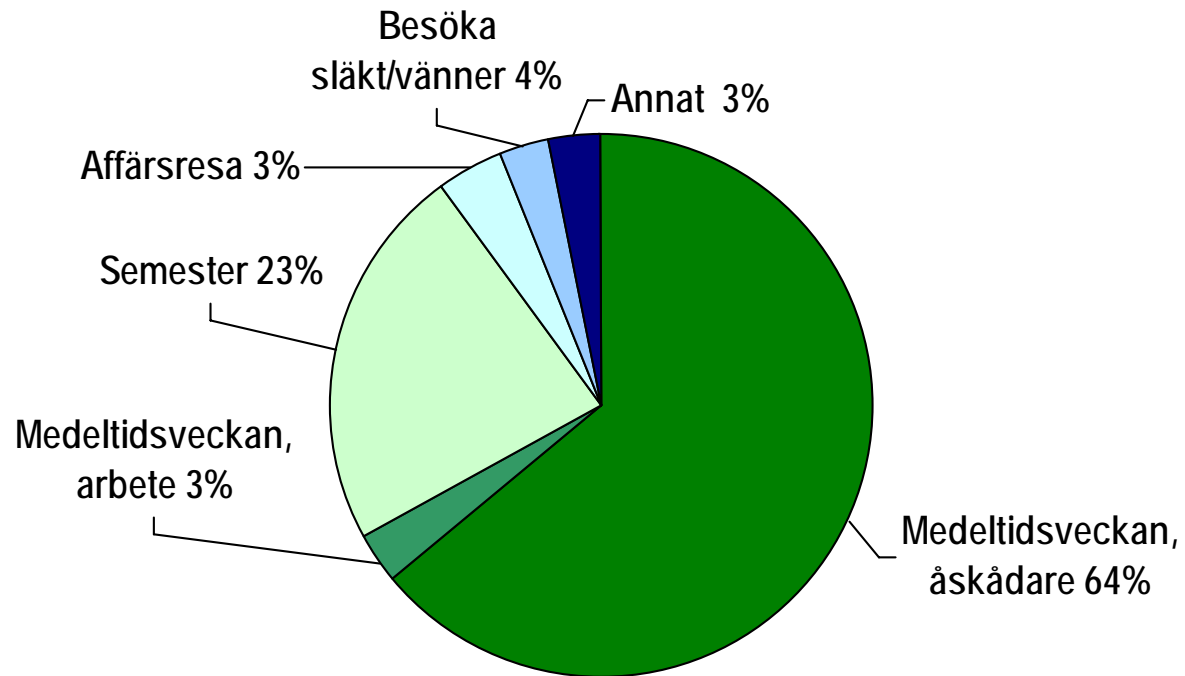


# Intresse för att delta på aktiviteter

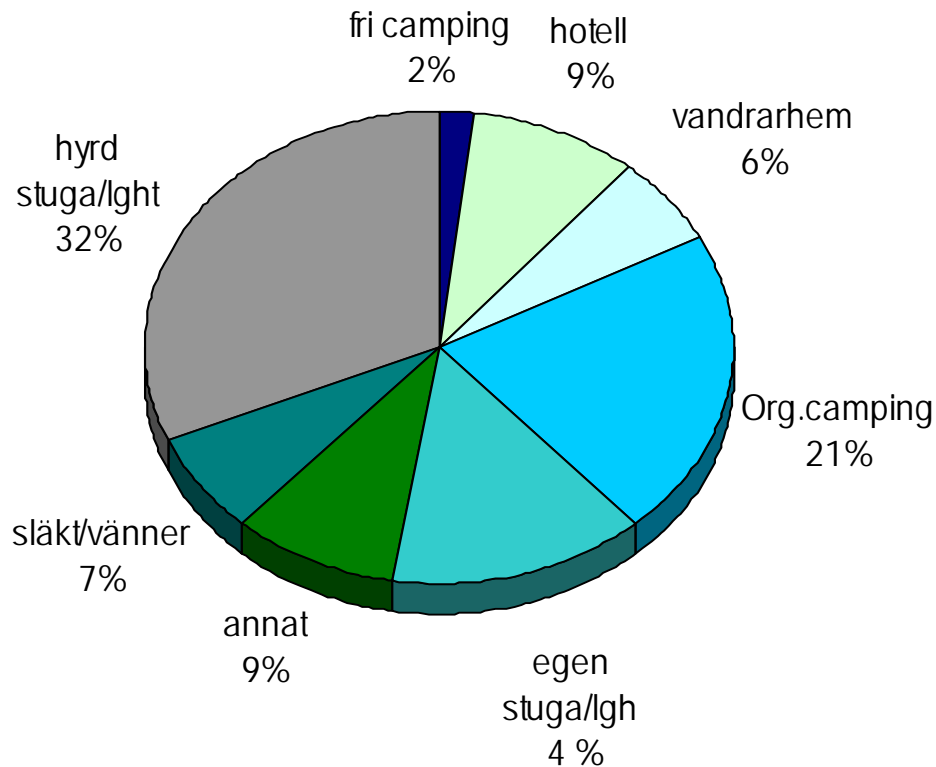


annat
eld show
improvisationsteater
bågskytte
gycklarna
inget
domkyrka/kyrkospel
dans i Almedalen
fornsalen
krogar

# Turisternas skäl till vistelsen på Gotland



# Turisternas boendeform och vistelselängd



Genomsnittlig vistelselängd	
Dagar	Nätter
6,7 dagar	5,7 nätter

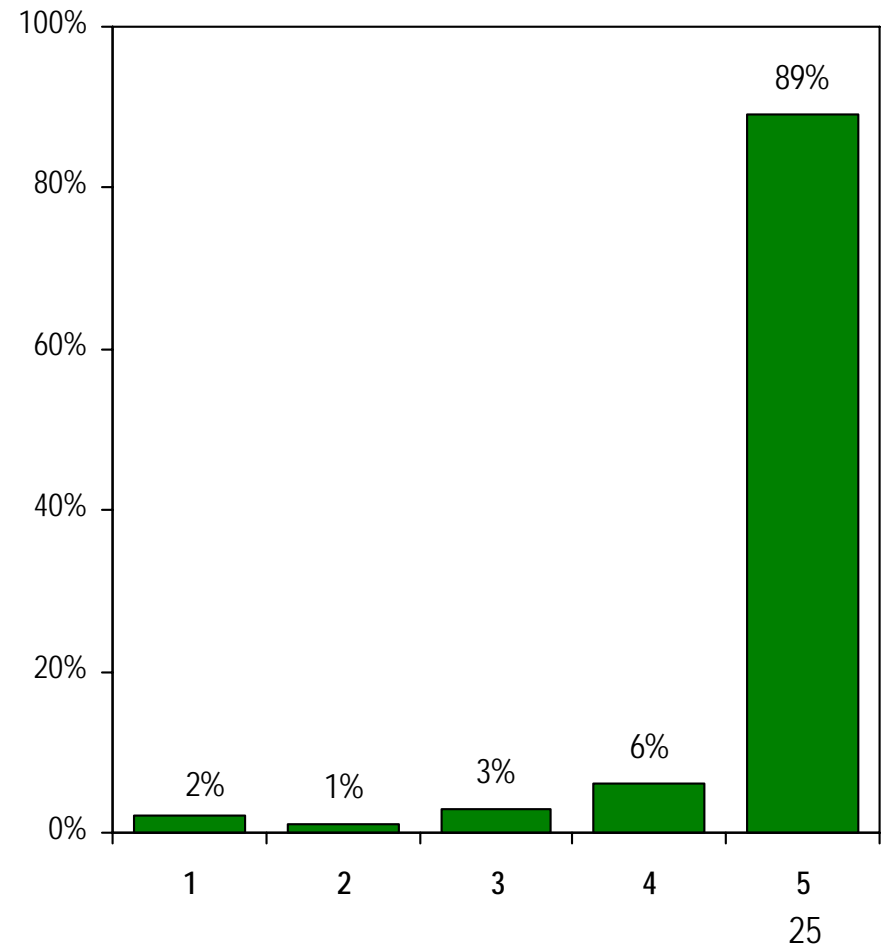
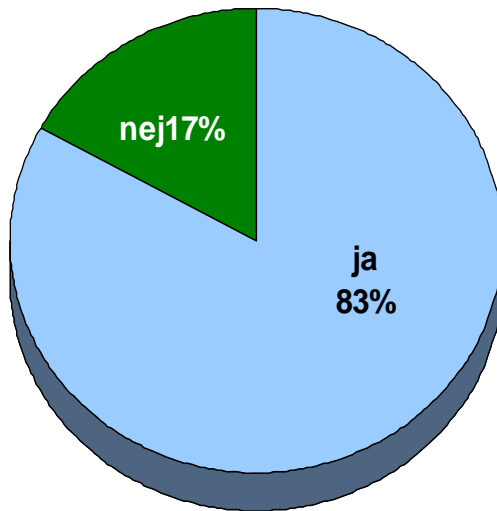
Antal nätter	Procent
0	1%
1	3%
2	9%
3	6%
4	10%
5	12%
6	18%
7	25%
8	10%
9 eller fler	6%

# Turisternas eventuella återbesök till Gotland

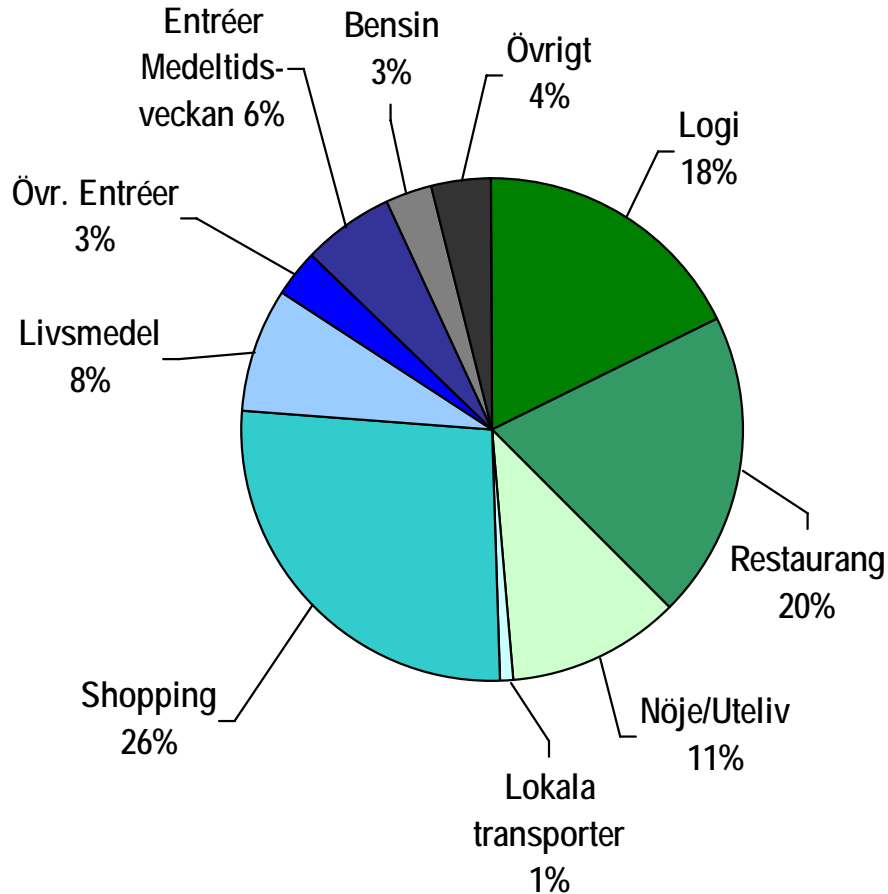
Skala 1-5: 1= Inte alls troligt, 5= Mycket troligt

Besöka Gotland igen?

Har du varit på Gotland tidigare?



# Turistkronan/dygn



## Genomsnittlig konsumtion per person och dygn

Logi	181 kr
Restaurang/café	199 kr
Nöje & Uteliiv	109 kr
Shopping	270 kr
Livsmedel	78 kr
Lokaltransporter	12 kr
Entréer Medeltidsveckan	64 kr
Entréer/biljetter	28 kr
Bensin	28 kr
Övrigt	39 kr
Konsumtion per person och dygn	1008 kr

# Turistekonomisk omsättning

## turisternas konsumtion

Den turistekonomiska omsättningen omfattar värdet av turisternas konsumtion under sin vistelse på Gotland. Omsättningens storlek bestäms av antal turister, deras dygnskonsumtion samt deras vistelselängd på Gotland. Omsättningen inkluderar bara den konsumtion som sker på Gotland. Kostnader för resor till/från destinationen ingår således inte.

Två turistekonomiska omsättningar har beräknats, generell och specifik omsättning. I den generella omsättningen ingår samtliga tillresta besökares konsumtion medan den specifika omsättningen omfattar de besökare som angivit Medeltidsveckan och arbete med Medeltidsveckan som det huvudsakliga skälet till vistelsen på destinationen.

Vi vill påpeka att det ofta uppstår såväl för- som eftereffekter i samband med stora evenemang. Omsättningar från sådana aktiviteter, t. ex planeringsmöten med arrangörer och media och uppföljningsmöten, har inte tagits hänsyn till vid vår beräkning av turistekonomisk omsättning.

# Generell Turistekonomisk omsättning

Faktorer som påverkar den turistekonomiska omsättningen	
Totalt antal besökare Medeltidsveckan*	Ca 40 000
Turistandel på Medeltidsveckan	74 %
Turisternas genomsnittliga konsumtion under hela vistelsen på Gotland	6 226 kr

Exportandel	
Exportandel turister Medeltidsveckan	11%

**Generell turistekonomisk omsättning**  
**184 000 000 kr**

**Varav export**  
**20 000 000 kr**

# Specifik Turistekonomisk omsättning

Faktorer som påverkar den specifika turistekonomiska omsättningen	
Totalt antal besökare Medeltidsveckan*	ca 40 000
Turistandel på Medeltidsveckan	74 %
Turisternas genomsnittliga konsumtion under hela vistelsen på Gotland	6 226 kr
Andel medeltidsveckan som primär anledning till vistelsen	67 %

Exportandel	
Exportandel besökare Medeltidsveckan med evenemanget som primär anledning	6%

**Specifik  
turistekonomisk  
omsättning  
124 000 000 kr**

**Varav export  
7 000 000 kr**